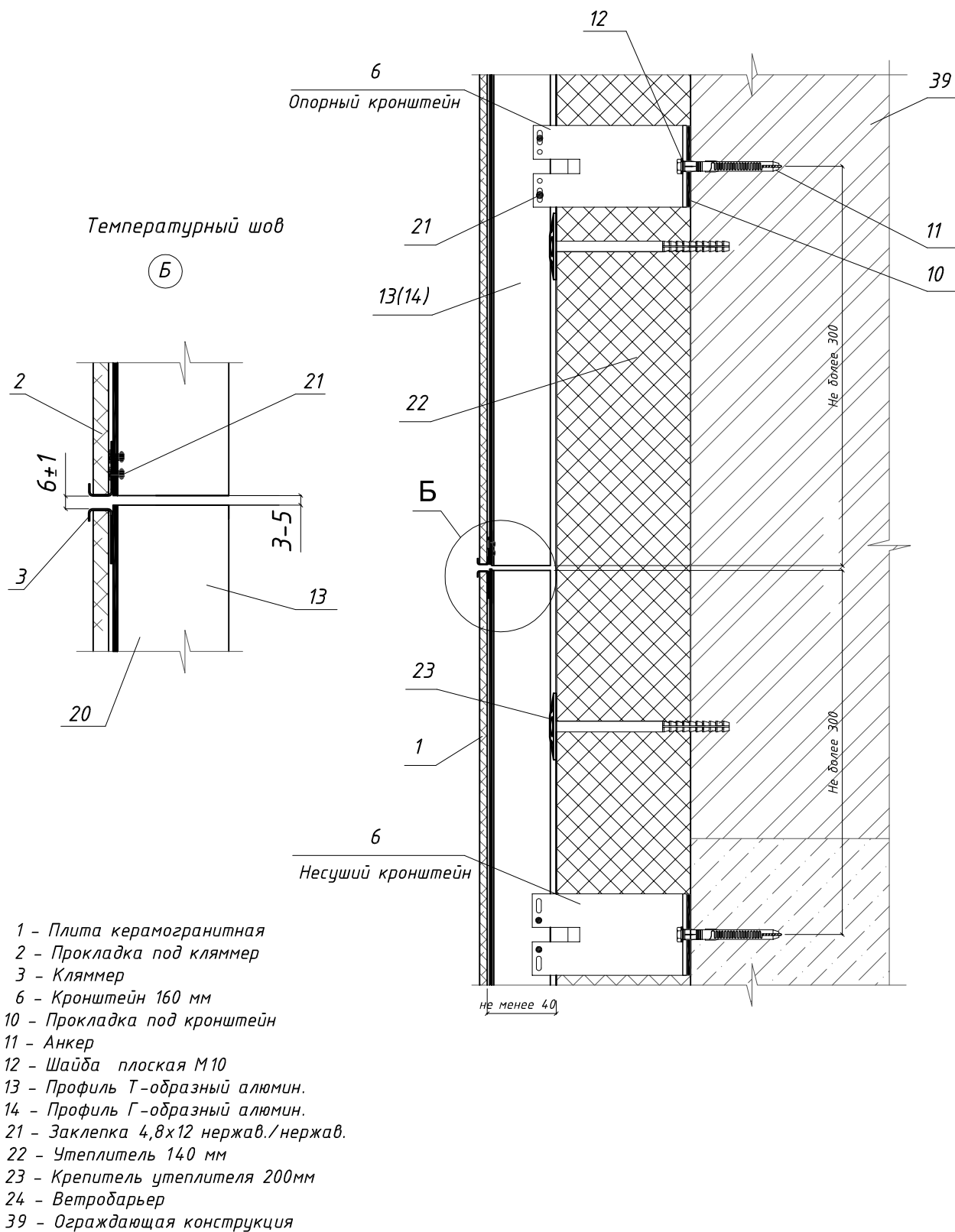


- 1 - Плита керамогранитная
- 2 - Прокладка
- 3 - Кляммер
- 6 - Кронштейн 160 мм
- 10 - Прокладка под кронштейн
- 11 - Анкер
- 12 - Шайба плоская М10
- 14 - Профиль Г-образный алюмин.
- 21 - Заклепка 4,8х12 нержав./нержав.
- 22 - Утеплитель 140 мм
- 23 - Крепитель утеплителя 200мм
- 24 - Ветробарьер
- 39 - Ограждающая конструкция

Изм	Кол.уч	Лист	И док	Подпись	Дата

Внутренний угол

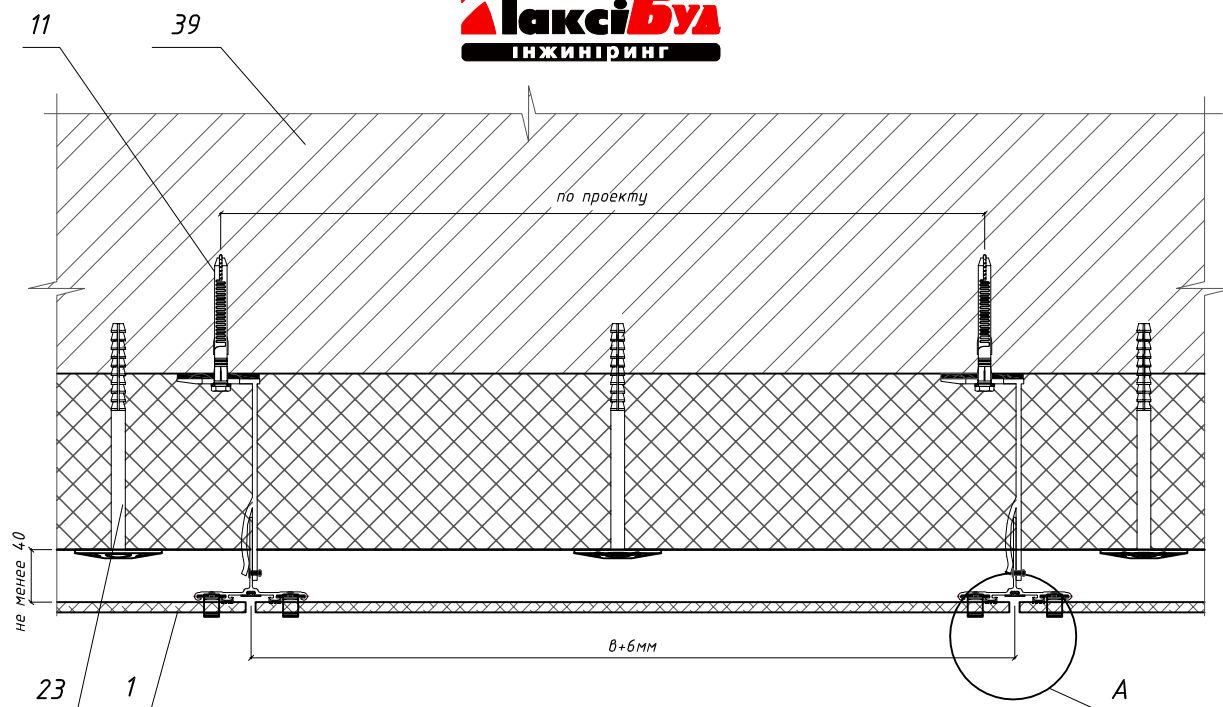
Лист



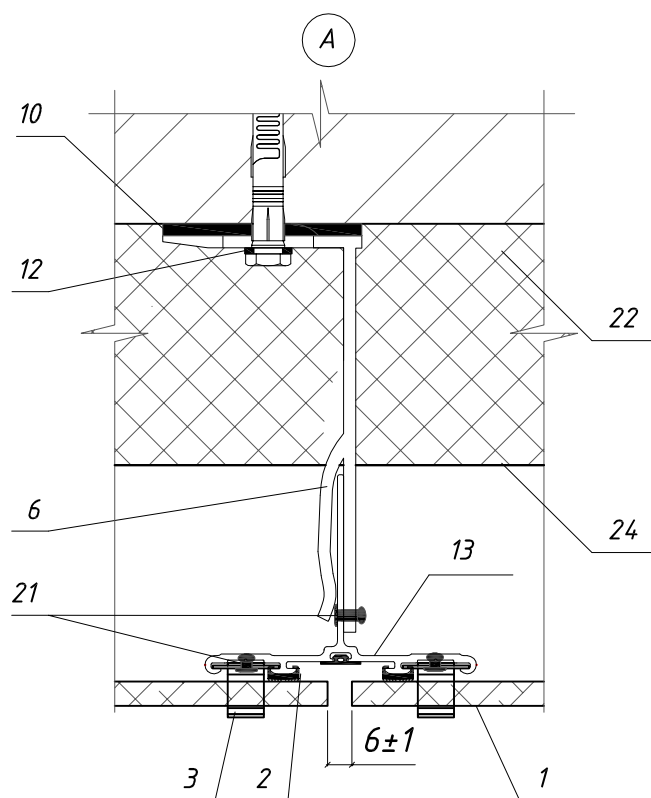
Изм	Кол.уч	Лист	N док	Подпись	Дата

Горизонтальный шов

Лист



Условные обозначения:
в - ширина плиты;
6мм - стандартный шов



- 1 - Плита керамогранитная
- 2 - Прокладка
- 3 - Кляммер
- 6 - Кронштейн 160 мм
- 10 - Прокладка под кронштейн
- 11 - Анкер
- 12 - Шайба плоская М10 нержав.
- 13 - Профиль Т-образный алюмин.
- 21 - Заклепка 4,8х12 нержав./нержав.
- 22 - Утеплитель 140 мм
- 23 - Крепитель утеплителя 200мм
- 24 - Ветробарьер
- 39 - Ограждающая конструкция здания

N п/п	Размер плитки, мм		Размер кляммера, мм
	b	h	
1	300	600	1
2	600	600	1
3	900	600	1,5
4	1200	600	1,5
5	600	900	1,5
6	600	1200	1,5

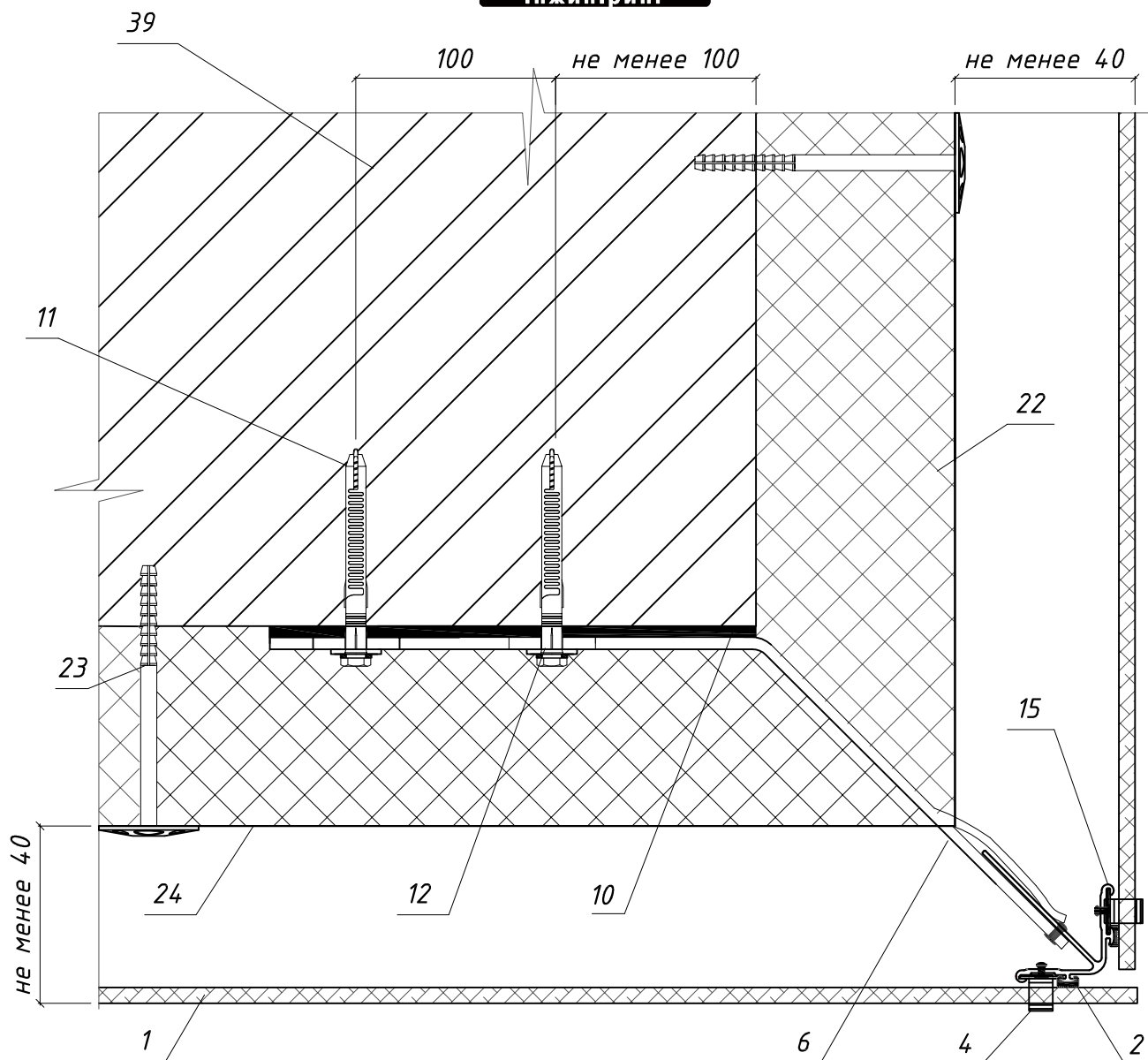
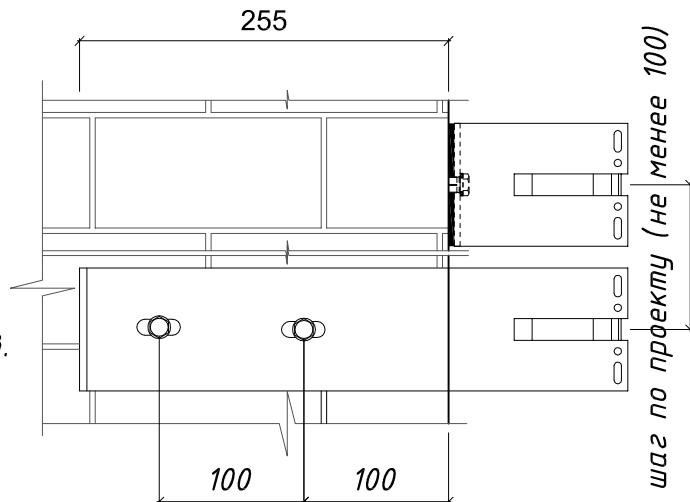


Схема 1

- 1 - Плита керамогранитная
- 2 - Прокладка
- 3 - Кляммер
- 6 - Кронштейн угловой *
- 10 - Прокладка под кронштейн
- 11 - Анкер
- 12 - Шайба плоская М10
- 15 - Профиль угловой алюмин.
- 21 - Заклепка 4,8х12 нерж./нержав.
- 22 - Утеплитель 140 мм
- 23 - Крепитель утеплителя 200мм
- 24 - Ветробарьер
- 39 - Ограждающая конструкция



* - угловой кронштейн монтировать в шахматном порядке см.схему1

Изм	Кол.уч	Лист	И док	Подпись	Дата

Внешний угол (с угловым кронштейном)

Лист